

IORT nel carcinoma della mammella all'Ospedale Papa Giovanni XXIII



Dr. Luigi Franco Cazzaniga, direttore della Radioterapia

IORT = IntraOperative RadioTherapy

ELIOT = ELectron IntraOperative Therapy

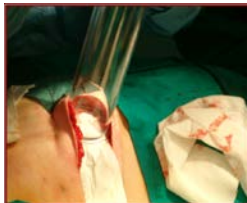


La IORT consiste in una irradiazione **parziale** della ghiandola mammaria

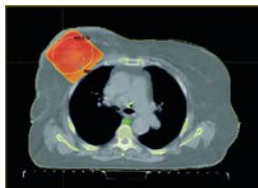
31.12.2015

- Dose unica= 780
- Sovradose anticipata = 83

TOTALE = 863



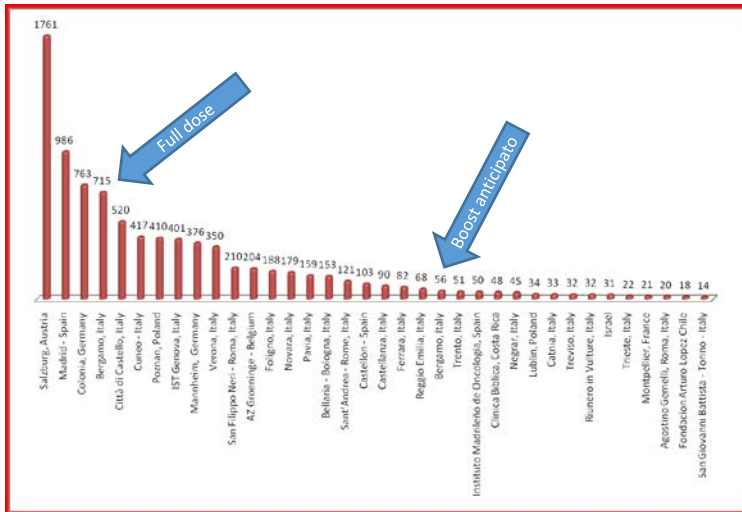
Può essere utilizzata in quei casi in cui il rischio di recidiva nella restante ghiandola è molto basso



Negli altri casi tutta la mammella deve essere irradiata



Dati ISIORT-Europe Registry, tratto da Marco Krengli (04.2015), modificato



a dicembre 2015

780 Pz IORT full-dose (risparmiate 30 sedute ambulatoriali per Pz)

83 Pz Boost anticipato (risparmiate 17 sedute ambulatoriali per Pz)

Distanza media dall'ospedale = 14 Km (...)

Km risparmiati = $14 \times 2 \times 30 \times 780 + 14 \times 2 \times 17 \times 83 = 694.708$ Km

più di 17 volte la circonferenza terrestre (40,075)

quasi 2 volte la distanza dalla terra alla luna (384,400)

Consumo carburante: 10 l / 100 Km = **69,471 l**

Densità 1 l = 0,74 Kg = **51.409 Kg**

Rendimento energetico = 10350 Kcal/kg

Energia risparmiata = **532.078.389 Kcal = 2,22E+12 J = 0,53 Ktons**



“On ne fait jamais attention à ce qui a été fait ; on ne voit que ce qui reste à faire”

Non abbiamo mai fatto attenzione a ciò che è stato fatto;
vediamo solo ciò che resta da fare

Marie Skłodowska Curie (Warsaw 7 nov 1867 – Passy 4 lug 1934)

**Serata Curie:
sabato 5 novembre
ore 18**